

+++ Carent +++

WICHTIGE INFORMATIONEN FÜR DEN INHABER

Themen:



- 1. LKA BAYERN WARNT AUTOHÄUSER VOR BETRÜGERN**
- 2. VEREINFACHUNG DES POSTEINGANGS UND DER ABLÄUFE**
- 3. UMFANGREICHE FUNKTIONEN, DIE FÜR SICH SPRECHEN**
- 4. NEUESTE PC-MELDUNG: KLEINER KNIGGE FÜR MEHR E-MAIL ERFOLG**



1. LKA BAYERN WARNT AUTOHÄUSER VOR BETRÜGERN

Das LKA Bayern warnt Autohäuser und Autovermietungen vor einer Betrüger-Gruppe aus Ungarn. Diese hat es auf hochwertige Mittel- und Oberklassefahrzeuge abgesehen. Auf den Wunschlisten der Hintermänner stehen vor allem die Modelle Audi A6 und Range Rover Evoque, wie die Polizei durch die Festnahmen einiger Täter in Deutschland und Ungarn ermittelt hat. Haben die Täter ein Fahrzeug, bringen sie es nach Ungarn und versehen es mit einer „neuen Identität“. Um ein Fahrzeug zu erlangen, wenden die Täter verschiedene Tricks an:

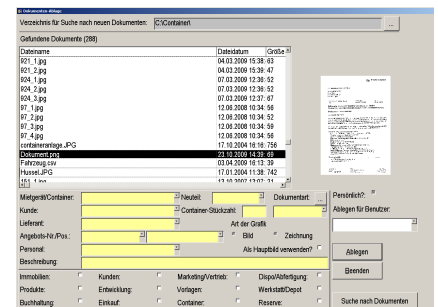
- Anmieten von Fahrzeugen bei Autovermietungen,
- Finanzieren von Fahrzeugen bei Autohäusern und
- Ausleihen von Fahrzeugen bei Autohäusern zu Probefahrten.

Dabei gehen die Täter meist wie folgt vor: Vorab kündigen sie telefonisch bei einem Autohaus an, dass in Kürze ein Mitarbeiter einer fiktiven Firma samt seines Dolmetschers kommt und ein bestimmtes Auto zur Probe fahren möchte. Quelle: <http://www.kfz-betrieb.vogel.de/recht/articles/393865/> am 12.03.2013

2. VEREINFACHUNG DES POSTEINGANGS UND DER ABLÄUFE DURCH 1A DOKUMENTENMANAGEMENT MIT POSTFACHAUTOMATIK UND AMPELFUNKTION

Eingangsrechnungen werden in Sekunden gescannt, Lieferanten zugeordnet und können für die Prüfung und für die Freigabe problemlos Mitarbeitern in Ihr PC-Postfach gelegt werden. Eine Postfachkontrolle als Übersicht zeigt pro Mitarbeiter, welche Belege bearbeitet sind und welche **kritisch werden**, da nicht bearbeitet. Eingangsrechnungen können für die Kontrolle, für die Prüfung, für die Freigabe und die Kasse an die jeweiligen Mitarbeiter gesteuert werden.

Der Dokumentenmanager ermöglicht es Ihnen ohne viel Aufwand das Papierpostfach für jeden einzelnen Mitarbeiter durch ein elektronisches Postfach zu ersetzen. D. h. nach Einlesen der Dokumente können Sie diese per Knopfdruck als Kopie im elektronischen Postfach des jeweiligen Mitarbeiters speichern. Sie erhalten jederzeit eine **Übersicht** über die nicht bearbeiteten Vorgänge.



3. UMFANGREICHE FUNKTIONEN, DIE FÜR SICH SPRECHEN

- | | |
|---|--|
| <ul style="list-style-type: none"> <input type="checkbox"/> Mietvertrag, Rechnung, Unfallersatzgeschäft, Langzeitmiete und Mahnwesen werden umfangreich und leicht bedienbar abgebildet. <input type="checkbox"/> Fahrzeugverwaltung, Mitarbeiterverwaltung, Kostenverwaltung <input type="checkbox"/> Buchhaltungssysteme wie SAP, DATEV, Lexware, KHK u.v.m. werden supported <input type="checkbox"/> Graphische Disposition lokal oder über das Internet selbst einstellbar <input type="checkbox"/> nach eigenen Wünschen einstellbare Suchmasken <input type="checkbox"/> Direkte Übernahme von Zahlungsdaten aus Bankprogrammen *Neu* *Neu* | <ul style="list-style-type: none"> <input type="checkbox"/> Übergabe und Rückgabe mit PDA <input type="checkbox"/> Kostenverfolgung inkl. Werkstattrechnungs-hinterlegung <input type="checkbox"/> Anfragen- und Angebotsverwaltung <input type="checkbox"/> Kopplung an Buchhaltungssysteme wie SAP, DATEV, Lexware, KHK, und weiter <input type="checkbox"/> Zwischenrechnungen <input type="checkbox"/> Prüfterminverwaltung + Schadensverwaltung <input type="checkbox"/> Exportmodul, Kostenmodul, Werkstatt <input type="checkbox"/> Kassenbuch vorhanden <input type="checkbox"/> Disposition Fahrzeuge <input type="checkbox"/> Fahrzeugauslastung <input type="checkbox"/> Dokumentenverwaltung + Dokumentenmanagement |
|---|--|



4. Neueste PC-Meldung: LIEBER TABLETS ALS NEUE COMPUTER

Details finden Sie auf www.1a-solutions-gmbh.de → Neueste IT Pressemitteilungen



Antwortfax an 0 93 06 - 24 34

- Bitte senden Sie uns weitere Informationen per Email an _____
- Bitte senden Sie uns eine Demoversion zum Preis von 18,00 € zzgl. 5,00 € Versand zzgl. MwSt. zu (Versand per Postnachnahme). Bitte senden Sie mir keine Newsletter
- Bitte faxen oder E-Mails sie uns ein Datenblatt mit Preisen.
- Bitte senden sie den Newsletter zukünftig an Fax _____ oder E-Mail _____

Name in Klarschrift:	Adresse:	Telefon:	Fax
Hauptsitz Grüner Graben 2 02826 Görlitz	Zweigstelle Landwehrstr. 30 97249 Eisingen Telefon (0 93 06) 9 91 66 Fax (0 93 06) 24 34	E-Mail: hotline@1a-solution-gmbh.de Homepage: www.1a-solutions-gmbh.de	Amtsgericht Dresden HRB 29332