

WICHTIGE INFORMATIONEN FÜR DEN INHABER



Themen:



1. ABSCHLEPPEN VOM PARKPLATZ EINES SUPERMARKTES DARF 219,50 € KOSTEN
2. PROFESSIONELLE ZEITERFASSUNG FÜR DIE WERKSTATT MIT BARCODE
3. UMFANGREICHE FUNKTIONEN, DIE FÜR SICH SPRECHEN
4. NEUESTE PC-MELDUNG: 7 MYTHEN ÜBER DIE E-MAIL ARCHIVIERUNG

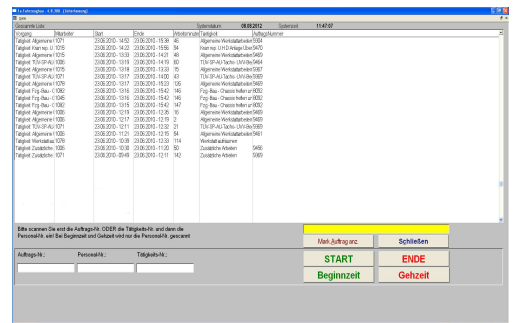


1. ABSCHLEPPEN VOM PARKPLATZ EINES SUPERMARKTES DARF 219,50 € KOSTEN

Kammergericht Berlin, Urteil vom 07.01.2011 - 13 U 31/10 - Wenn ein Kunde seinen Wagen länger als die auf Schildern gestattete Stunde auf dem Privatparkplatz eines Supermarktes parkt, dann kann der Inhaber des Supermarktes das Fahrzeug mit Abschleppkosten in Höhe von 219,50 € durch eine Drittfirma abschleppen lassen. Im vorliegenden Rechtsstreit hatte eine Abschleppfirma die Rückgabe des Fahrzeuges bzw. die Bekanntgabe des Fahrzeug-Standortes von einer Zahlung in Höhe von 219,50 € abhängig gemacht. Die Fahrzeuginhaberin argumentierte, dass der verlangte Betrag im Vergleich zu den "normalen" Abschleppkosten durch die Polizei deutlich überhöht und eine Zurückbehaltung des Autos ohnehin nicht gerechtfertigt sei. Mit dieser Argumentation blieb die Frau in beiden Instanzen erfolglos. Bei Bemessung des verlangten Entgeltes - so Landgericht und Kammergericht - dürfe der Grundstücksbesitzer neben den reinen Abschleppkosten auch Begleittätigkeiten wie die Suche nach dem Fahrer oder die Beweissicherung berücksichtigen. Quelle: http://www.kostenlose-urteile.de/KG-Berlin_13-U-3110_Abschleppen-vom-Parkplatz-eines-Supermarktes-darf-21950-EUR-kosten.news am 06.08.2012

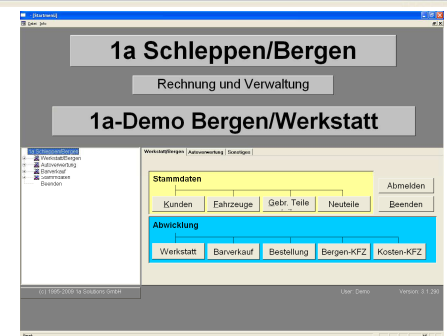
2. PROFESSIONELLE ZEITERFASSUNG MIT BARCODE

In der Zeiterfassung können die Mitarbeiter Beginn- und Endzeit eingeben. Die Arbeitszeiten können den Aufträgen direkt zugeordnet werden. Somit ist ein Soll-Ist-Vergleich und eine Analyse nach Auftrag oder Mitarbeiter jederzeit möglich und problemlos darstellbar. Über PDA kann diese Lösung auch auf Baustellen oder außer Haus - vor Ort eingesetzt werden. Natürlich werden auch nicht-projektbezogene Zeiten der Mitarbeiter erfasst und verwaltet.



3. UMFANGREICHE FUNKTIONEN, DIE FÜR SICH SPRECHEN:

- Wir unterstützen vielfältige Bergemodule wie **AP, ACE, AVD, ADAC, VBA, DKV**
- Fahrzeugortung** und -controlling günstig und effektiv möglich
- Werkstattmodul, Autovermietungsmodul, Fahrzeughandel** mit integrierbar
- Fahrzeughandel mit neuen Funktionen für Export, Dreiecksgeschäfte und EU-Handel
- Hochkomfortable flexible Suchfunktion
- Automatische Verfolgung der Rechnungen und Mahnungen
- Auftrags erfassung, Rechnungserstellung
- Flexible Zuschlagstabelle**
- Verschiedene Buchhaltungssysteme wie Lexware, Sage KHK, FibuNet, SAP, DATEV etc. werden unterstützt
- Umfangreiches Berichtswesen, z.B. Umsatz, OP, **Schleppbuch**, Umsatz- und Kostenvergleich etc.
- Umsatzbericht + Kostenüberwachung



- Auftragsbezogene Leistungspreise
- Automatische Prüfterminliste für alle Einsatzfahrzeuge und Kostenverfolgung

4. NEUESTE PC-MELDUNG: 7 MYTHEN DER E-MAIL ARCHIVIERUNG

Details finden Sie auf www.1a-solutions-gmbh.de → Neueste IT Pressemitteilungen

Antwortfax an 0 93 06 - 24 34

- Bitte senden Sie uns weitere Informationen per Email an _____
- Bitte senden Sie uns eine Demoversion zum Preis von 18,00 € zzgl. 5,00 € Versand zzgl. MwSt. zu (Versand per Postnachnahme). Bitte senden Sie mir keine Newsletter
- Bitte faxen oder E-Mails sie uns ein Datenblatt mit Preisen.
- Bitte senden sie den Newsletter zukünftig an Fax _____ oder E-Mail _____

Name in Klarschrift:	Adresse:	Telefon:	Fax
Hauptsitz Grüner Graben 2 02826 Görlitz	Zweigstelle Landwehrstr. 30 97249 Eisingen Telefon (0 93 06) 9 91 66 Fax (0 93 06) 24 34	E-Mail: hotline@1a-solution-gmbh.de Homepage: www.1a-solutions-gmbh.de	Amtsgericht Dresden HRB 29332