

+++ 1a – RENT +++



WICHTIGE INFORMATIONEN FÜR DEN INHABER

Themen:

- 1. NEUE KETTENBAGGER VON CATERPILLAR UND ZEPPELIN**
- 2. Maschinenstandortortung und Statusmitteilungen**
- 3. 1A SOFTWARE, KAUFEN IST BILLIGER ALS MIETEN**

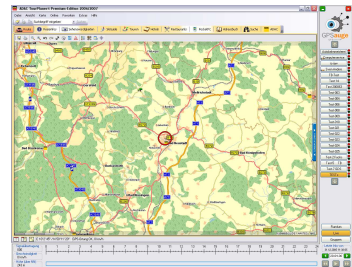
1. NEUE KETTENBAGGER VON CATERPILLAR UND ZEPPELIN

Caterpillar und Zeppelin präsentieren neue Kettenbagger der Baureihe E in der Baggergewichtsklasse 20 bis 24 Tonnen: Die konventionellen Cat 320E L und 323E L wie auch der Kurzheckbagger 320E LRR erfüllen die Richtlinien der EU-Stufe IIIB. Die neuen Typen verursachen dadurch weniger Emissionen und verbrauchen im Vergleich zu den entsprechenden Maschinen der Baureihe D bis zu 11 Prozent weniger Kraftstoff. Durch die Beleuchtung mit Ausschaltverzögerung, die zusätzlichen Sicherheitshandläufe und die größere Wartungsfreundlichkeit sind diese mittelgroßen Bagger für Bauunternehmen wie Vermietfirmen ideale Maschinen. Für im Erdbau tätige Kunden können alle Typen ab Werk mit dem Cat 2D Baggeranzeigesystem Grade Control ausgerüstet werden, mit dem sich Produktivität und Leistung weiter steigern lassen.

Quelle: <http://www.mot-bau.de/baumaschinen/1306-neue-kettenbagger-der-baureihe-e.html> am 19.07.2012

2. MASCHINENSTANDORTORTUNG UND STATUSMITTEILUNGEN

Nun ist auch eine Maschinenstandortortung über Internet mit Statusbestimmung über Start/Stop, Betriebsstunden etc. der Maschinen in die lokale Anwendung einbindbar. Kontrollieren Sie Ihre Maschinen. Somit ist jederzeit eine exakte Bestimmung von Standort und Status Ihrer Maschinen möglich. Über eine Partnerfirma bietet die Firma 1a Solutions GmbH die leicht zu montierenden Hardwaremodule für einen Sonderpreis von einmalig ab 149 €. Die Stati können jederzeit über ein Softwaremodul abgerufen werden. Für eine monatliche Gebühr über ca. 10 € pro Maschine wird der Status, wenn gewünscht, sekundenaktuell übermittelt werden.



3. 1A SOFTWARE, KAUFEN IST BILLIGER ALS MIETEN

Einmaliger Kauf oder Leasing, keine permanenten und unendlichen Mietzahlungen. Rechnen Sie selbst:

Ein Kunde zahlt Mietkosten 50 € / Arbeitsplatz im Monat, das sind Kosten von **600 €** in Jahr, in 10 Jahren **6.000 €**.

Bei drei Benutzern zahlt der Kunde dann **1.800 €** im Jahr und in 10 Jahren **18.000 €**.

Das **1a Programm** im gleichen Umfang kostet einmalig 4.700 € zzgl. MwSt. ohne Softwarepflegevertrag.

Der Vorteil des 1a Software ist:

Ersparnis: 75 %

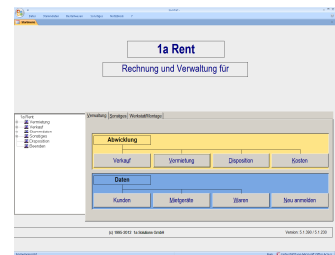
Einmal zahlen und die Software gehört Ihnen!!!

Ein weiterer wesentlicher Vorteil sind kundenindividuelle Erweiterungen und Anpassungen, sofort!!

Vergleichen Sie uns mit Ihrer aktuellen Lösung, Sie werden überrascht sein wie viel Sie sparen können und wie flexibel wir sind.

WIR LIEFERN EINE SOFTWARE, DIE DEM BETRIEB ANGEPAST IST UND NICHT UMGEKEHRT!

Die umfangreichen und innovativen Lösungsansätze zur Optimierung der Geschäftsprozesse machen 1a Solutions GmbH zu einem verlässlichen Partner und ermöglichen eine effiziente Synchronisation aller Geschäftsprozesse.



Antwortfax an 0 93 06 - 24 34

- Bitte senden Sie uns weitere Informationen per Email an _____
- Bitte senden Sie uns eine Demoversion zum Preis von 18,00 € zzgl. 5,00 € Versand zzgl. MwSt. zu (Versand per Postnachnahme). Bitte senden Sie mir keine Newsletter
- Bitte faxen oder E-Mails sie uns ein Datenblatt mit Preisen.
- Bitte senden sie den Newsletter zukünftig an Fax _____ oder E-Mail _____

Name in Klarschrift:

Adresse:

Telefon:

Fax

Hauptsitz

Grüner Graben 2
02826 Görlitz

Zweigstelle

Landwehrstr. 30
97249 Eisingen
Telefon (0 93 06) 9 91 66
Fax (0 93 06) 24 34

E-Mail:
hotline@1a-solution-gmbh.de
Homepage:
www.1a-solutions-gmbh.de

Amtsgericht Dresden
HRB 29332