

+++ TruckRent +++

WICHTIGE INFORMATIONEN FÜR DEN INHABER

- Themen:**
1. VERSICHERUNG MUSS ABSCHLEPPKOSTEN ZAHLEN
UNFALLOPFER BRAUCHT KEINE PREISVERGLEICHE EINZUHOLEN
 2. FUHRPARKORTUNG UND STATUSMITTEILUNG ÜBER DAS INTERNET
+ AUTOMATISCHES FAHRTENBUCH MIT FLATRATE
 3. PROFESSIONELLE ZEITERFASSUNG MIT BARCODE



1. VERSICHERUNG MUSS ABSCHLEPPKOSTEN ZAHLEN UNFALLOPFER BRAUCHT KEINE PREISVERGLEICHE EINZUHOLEN

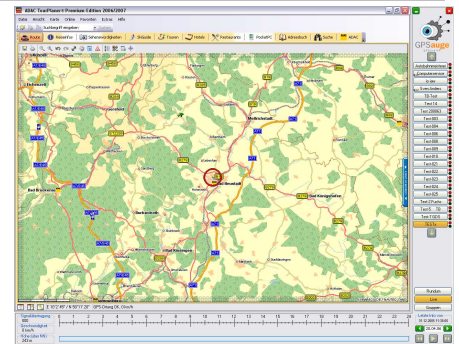
Das Amtsgericht Stade hat nach Ansicht der Richter, es sei einem Unfallgeschädigten nicht zuzumuten, sich nach einem günstigen Abschleppunternehmen umzusehen. Die gegnerische Versicherung müsse folglich die Abschleppkosten auch dann übernehmen, wenn sie ihr unangemessen teuer vorkommen (AZ: 61 C 946/11).

Im verhandelten Fall war ein Kfz-Haftpflichtschaden vom 6. August 2011 Gegenstand des Rechtsstreits. Die Eintrittspflichtigkeit der beklagten Kfz-Haftpflichtversicherung des Unfallgegners stand dabei fest. Die Kosten beliefen sich auf 598,58 Euro brutto. Die gegnerische Versicherung bezahlte lediglich einen Bruchteil der Abschlepp- und Mietwagenkosten, so dass die Klägerin diese Positionen vor dem AG Stade erfolgreich einklagte. 15.06.12 | Autor: autorechtaktuell.de

2. FUHRPARKORTUNG UND STATUSMITTEILUNG ÜBER DAS INTERNET + AUTOMATISCHES FAHRTENBUCH MIT FLATRATE

Nun ist auch eine Fuhrparkortung über Internet mit Statusbestimmung in Fuhrpark-on-demand und in die lokalen Anwendung einbindbar. Kontrollieren Sie Ihren Fuhrpark. Somit ist jederzeit eine exakte Standortbestimmung Ihrer Fahrzeuge möglich.

Über eine Partnerfirma bietet die Firma 1a Solutions GmbH die leicht zu montierenden Hardwaremodule für einen Sonderpreis von einmalig ab 149 €. Die Stati können jederzeit über ein Softwaremodul abgerufen werden. Für eine monatliche Gebühr von 24,99 € pro Fahrzeug wird der Stati, wenn gewünscht, sekundenaktuell übermittelt werden, d. h. Sie können pro Monat bis zu 43.200 Ortungen je Fahrzeug durchführen.



3. PROFESSIONELLE ZEITERFASSUNG MIT BARCODE



In der Zeiterfassung können die Mitarbeiter Beginn- und Endzeit eingeben. Die Arbeitszeiten können den Aufträgen direkt zugeordnet werden. Somit ist ein Soll-Ist-Vergleich und eine Analyse nach Auftrag oder Mitarbeiter jederzeit möglich und problemlos darstellbar. Über PDA kann diese Lösung auch auf Baustellen oder außer Haus - vor Ort eingesetzt werden. Natürlich werden auch nicht-projektbezogene Zeiten der Mitarbeiter erfasst und verwaltet.



Antwortfax an 0 93 06 - 24 34

- Bitte senden Sie uns weitere Informationen per Email an _____
- Bitte senden Sie uns eine Demoversion zum Preis von 18,00 € zzgl. 5,00 € Versand zzgl. MwSt. zu (Versand per Postnachnahme). Bitte senden Sie mir keine Newsletter
- Bitte faxen oder E-Mails sie uns ein Datenblatt mit Preisen.
- Bitte senden sie den Newsletter zukünftig an Fax _____ oder E-Mail _____

| Name in Klarschrift: | | Adresse: | Telefon: | Fax |
|--|---|---|----------|----------------------------------|
| Hauptsitz Grüner Graben 2 02826 Görlitz | Zweigstelle Landwehrstr. 30 97249 Eisingen Telefon (0 93 06) 9 91 66 Fax (0 93 06) 24 34 | E-Mail: hotline@1a-solution-gmbh.de Homepage: www.1a-solutions-gmbh.de | | Amtsgericht Dresden HRB 29332 |