



## WICHTIGE INFORMATIONEN FÜR DEN INHABER



- Themen: 1. RÜCKBLICK AUF DIE IFBA 2012  
2. PROFESSIONELLE ZEITERFASSUNG FÜR DIE WERKSTATT MIT BARCODE  
3. UMFANGREICHE FUNKTIONEN, DIE FÜR SICH SPRECHEN

### 1. RÜCKBLICK AUF DIE IFBA 2012

Im Laufe der letzten Jahre hat sich die "Internationale Fachausstellung Bergen + Abschleppen" - kurz IFBA - zur bedeutendsten und größten Fachmesse in Europa für den Bereich Bergen und Abschleppen entwickelt. Das spiegelt sich in der hohen Anzahl der Besucher wider: an drei Messetagen besuchten knapp 6.000 Fachbesucher die Messe, wobei der Anteil an internationalen Besuchern in diesem Jahr noch einmal deutlich angestiegen ist. Besonders stark waren die Nachbarländer wie z.B. die Niederlande, Österreich, die Schweiz und Frankreich vertreten, aber auch Vertreter aus Skandinavien, England, Spanien und auch aus Russland waren angereist, um sich über die neueste Technik für die Branche zu informieren. Die Aufbauhersteller und Zubehöranbieter waren sehr zufrieden mit der Messe und freuten sich über den hohen Anteil an Fachpublikum, der im Vergleich zu anderen Messen außerordentlich hoch ist. Auf der IFBA treffen sich die Entscheidungsträger, es wird investiert, was auch durch die Zulassungszahlen des KBA bestätigt wird. Allerdings vergleichen die Kunden stärker als früher die Angebote und nutzen die IFBA, um sich einen Überblick über die verschiedenen Anbieter zu verschaffen.

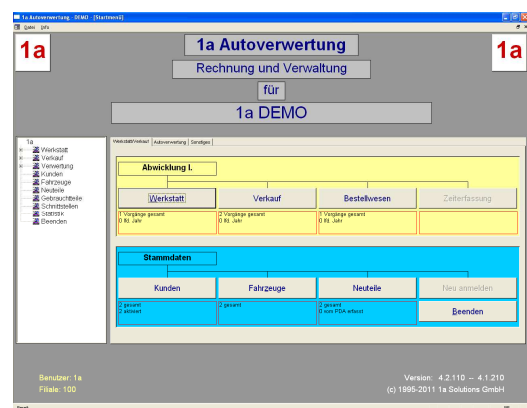
### 2. PROFESSIONELLE ZEITERFASSUNG FÜR DIE WERKSTATT MIT BARCODE

In der **Zeiterfassung** können die Mitarbeiter Beginn- und Endzeit eingeben. Die Arbeitszeiten können den Aufträgen direkt zugeordnet werden. Somit ist ein Soll-Ist-Vergleich und eine Analyse nach Auftrag oder Mitarbeiter jederzeit möglich und problemlos darstellbar. Über PDA kann diese Lösung auch auf Baustellen oder außer Haus vor Ort eingesetzt werden. Natürlich werden auch nicht projektbezogene Zeiten der Mitarbeiter erfasst und verwaltet.



### 3. UMFANGREICHE FUNKTIONEN, DIE FÜR SICH SPRECHEN

- Neu- und Gebrauchtteileverwaltung, automatische Abbuchung vom Teilestamm
- Lagerverwaltung mit Darstellung der Baugleichen und Hinterlegung der OE-Nummer
- Erstellung von Quittungen und Belegen bzw. Gutschriften,
- Dateien des Kraftfahrzeugbundesamtes mit über 600.000 Datensätzen hinterlegt.
- Die Gewichte werden automatisch integriert (wichtig für BTB).
- Neuteileverwaltung mit über 20 Herstellerpreislisen einbindbar.
- Fahrzeugverwaltung mit hochflexibler Suchmaske – Ankauf – Verkauf – Verschrottung
- Umsatzbericht + Kostenüberwachung, Auswertungen über Teileverkauf und –bestand
- Kopplung mit Modul Bergen, Modul Autovermietung und beliebige Buchhaltungssysteme möglich.



Antwortfax an 0 93 06 - 24 34

- Bitte senden Sie uns weitere Informationen per Email an \_\_\_\_\_
- Bitte faxen oder E-Mails sie uns ein Datenblatt mit Preisen. Bitte senden Sie mir keine Newsletter
- Bitte senden Sie uns eine Demoversion zum Preis von 18,00 € zzgl. 5,00 € Versand zzgl. MwSt. zu
- Bitte senden sie den Newsletter zukünftig an Fax \_\_\_\_\_ oder E-Mail \_\_\_\_\_

Name in Klarschrift:	Adresse:	Telefon:	Fax
<b>Hauptsitz</b> Grüner Graben 2 02826 Görlitz	<b>Zweigstelle</b> Landwehrstr. 30 97249 Eisingen Telefon (0 93 06) 9 91 66 Fax (0 93 06) 24 34	E-Mail: hotline@1a-solution-gmbh.de Homepage: www.1a-solutions-gmbh.de	Amtsgericht Dresden HRB 29332